

LUTTE CONTRE LA DÉMARQUE EN CAISSE

Réf. formation PE20



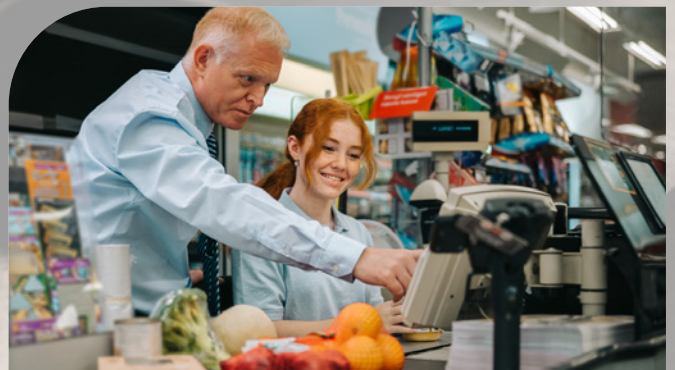
OBJECTIFS

- ▶ Identifier démarque connue / inconnue
- ▶ Lutter efficacement contre la démarque
- ▶ Identifier les sources de démarque connue / inconnue
- ▶ Savoir réagir face à la découverte de la DI
- ▶ Savoir faire appel aux « ressources »

DU CONTENU OPÉRATIONNEL

IDENTIFIER LA DÉMARQUE

- ▶ Démarque connue :
 - La casse en caisse
 - Les produits abandonnés
 - Les erreurs de code
 - ...
- ▶ Démarque inconnue :
 - Produits remplacés
 - Produits dissimulés
 - Produits non « sortis »
 - ...



LUTTER CONTRE LA DÉMARQUE

- ▶ Attention particulière pour la DC
- ▶ Attention particulière pour la DI
- ▶ Réactions face au client
- ▶ Aide externe pour le règlement de certaines situations

